

CHINA

คุนหมิง ถ่านเตียน หิมะเจี้ยวจื่อ ซากุระ



ทัวร์
ไม่ลงร้าน



ZGKMG-2510KY

4 | 3 | KY
วัน | คืน | บิน



ชมเทศกาลดอกซากุระวัดหยวนทง เยือนเมืองโบราณกวนตุ๋
นั่งกระเช้าพิชิตภูเขาหิมะเจี้ยวจื่อ เช็ควิวสวนสัตว์เบอร์รี่

เดินทาง : มีนาคม 2568

ราคาเริ่ม
14,990



★ พิเศษ!! ★ ซิมเมนู "สุกี้เห็ด"
เก็บสต็อกเบอร์รี่สดๆ จากไร่

✓ เที่ยวครบทุกวัน ไม่มีวันอิสระ ✓ น้ำดื่มวันละ 1 ขวด



★ แคมป์ฟรี!! ★
ประกันอุบัติเหตุ

10 คน ออกเดินทาง

อาหาร 8 มื้อ + บนเครื่อง

พักโรงแรม 4 ดาว

น้ำหนักกระเป๋า 23 กก.

เที่ยวกับเรา...ไม่มีวันสิ้นสุด
LET'S GO GROUP



เกี่ยวกับเรา...ไม่มีวันสิ้นสุด

ZGKMG-2510KY

4 | 3 | KY
วัน | คืน | บิน

昆明航空
Kunming Airlines

CHINA

คุนหมิง ถ่านเตียน หิมะเจียวจื่อ ซากุระ



โปรแกรมเดินทาง 4 วัน 3 คืน KUNMING AIRLINES

มีนาคม 2568



น้ำหนักกระเป๋า 23 Kg



อาหาร 8 มื้อ

เริ่ม

14,990

บาท

BKK



KMG

KMG



BKK

ไฟล์ทบิน

เวลาออก

เวลาถึง

KY8370

20:00

23:20

ไฟล์ทบิน

เวลาออก

เวลาถึง

KY8369

17:05

18:30

วันที่

โปรแกรมทัวร์

เช้า

เที่ยง

เย็น

โรงแรม

1 สนามบินสุวรรณภูมิ - สนามบินคุนหมิงฉางสุ่ย - เมืองคุนหมิง



FEI XING HOTEL

หรือเทียบเท่า ★★★★★

2 เมืองถ่านเตียน - ภูเขาหิมะเจียวจื่อ - นั่งรถแบตเตอรี่ของทางอุทยาน - นั่งกระเช้าไฟฟ้าเจียวจื่อ - ไร้สตรอเบอร์รี่



WANG TONG HOTEL

หรือเทียบเท่า ★★★★★

3 เมืองคุนหมิง - วัดหยวนทง - เทศกาลชมดอกซากุระ - ดำน้ำทงจินเตียน - น้ำตกเมืองคุนหมิง - ชุมประตุม้าทอง และชุมประตูไก่หยก - ถนนคนเดินหนานผิงเจีย - POP MART



สุกี้heit

THE WILTON HOTEL

หรือเทียบเท่า ★★★★★

4 เมืองโบราณกวนตุ๋ - สนามบินคุนหมิงฉางสุ่ย - สนามบินสุวรรณภูมิ



** รายการทัวร์ข้างต้นอาจมีการเปลี่ยนแปลงตามความเหมาะสม **

อัตราค่าบริการ

วันเดินทาง	ราคาทัวร์/ท่าน พักห้องละ 2-3 ท่าน	ราคาทัวร์/ท่าน ไม่รวมตัวเครื่องบิน	ราคา ห้องพักเดี่ยว
01 – 04 มีนาคม 2568	15,990	9,990	3,500
05 – 08 มีนาคม 2568	14,990	8,990	3,500
07 – 10 มีนาคม 2568	15,990	9,990	3,500
08 – 11 มีนาคม 2568	15,990	9,990	3,500
12 – 15 มีนาคม 2568	14,990	8,990	3,500
15 – 18 มีนาคม 2568	15,990	9,990	3,500
22 – 25 มีนาคม 2568	15,990	9,990	3,500
28 – 31 มีนาคม 2568	15,990	9,990	3,500
29 มี.ค. – 01 เม.ย. 2568	15,990	9,990	3,500

อัตรานี้ **X ยังไม่รวม** ค่าทิปคนขับรถ มัคคุเทศก์ท้องถิ่น และ หัวหน้าทัวร์ **1,500 บาท/ท่าน**
อัตราค่าบริการสำหรับเด็กอายุไม่เกิน 2 ปี ณ วันเดินทางกลับ (Infant) ท่านละ 6,000 บาท

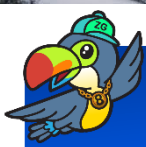
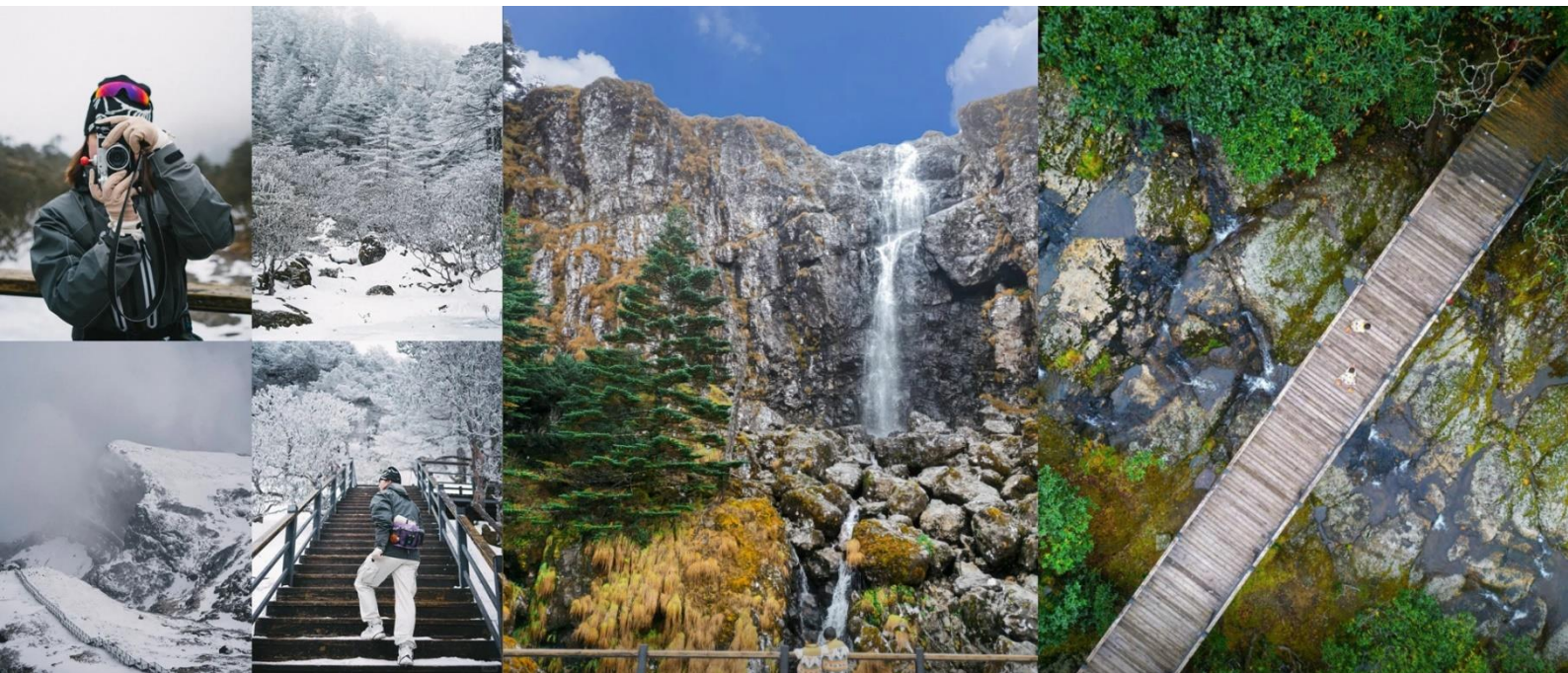
สำคัญโปรดอ่าน

- กรุณาทำการจองล่วงหน้าก่อนเดินทางอย่างน้อย 45 วัน พร้อมชำระเงินมัดจำ **ท่านละ 10,000 บาท/ท่าน** และชำระส่วนที่เหลือ 35 วัน ก่อนการเดินทาง กรณีวันเดินทางน้อยกว่า 35 วัน หรือ ราคาทัวร์พิเศษต้องชำระค่าทัวร์เต็มจำนวน 100% เท่านั้น
- อัตราค่าบริการนี้ จำเป็นต้องมีผู้เดินทาง จำนวน 10 ท่าน ขึ้นไป ในแต่ละคณะ กรณีที่มีผู้เดินทางไม่ถึงตามจำนวนที่กำหนด ทางบริษัทฯ ขอสงวนสิทธิ์ในการเลื่อนการเดินทาง หรือเปลี่ยนแปลงอัตราค่าบริการ (ปรับราคาเพิ่มขึ้น เพื่อให้คณะได้ออกเดินทาง ตามความต้องการ)
- ท่านที่ต้องออกบัตรโดยสารภายในประเทศ (ตัวเครื่องบิน, รถทัวร์, รถไฟ) กรุณาสอบถามที่เจ้าหน้าที่ทุกครั้งก่อนทำการออกบัตรโดยสาร เนื่องจากสายการบินอาจมีการปรับเปลี่ยนไฟล์ท หรือ เวลาบิน โดยไม่แจ้งให้ทราบล่วงหน้า และการแนะนำจากเจ้าหน้าที่เป็นเพียงการแนะนำเท่านั้น
- ระหว่างท่องเที่ยวหากนักท่องเที่ยวได้รับการตรวจยืนยันว่ามีเชื้อโควิด ทางโรงแรมอาจมีค่าทำความสะอาดห้องพักเพิ่มเติม (ไม่รวมอยู่ในรายการทัวร์)
- ในกรณีที่ภาครัฐทั้งไทย และประเทศปลายทางมีข้อกำหนดในการกักตัว หรือ การตรวจหาเชื้อโควิด-19 ทุกประเภท ผู้เดินทางต้องรับผิดชอบค่าใช้จ่ายส่วนนี้ด้วยตัวท่านเอง (ไม่รวมอยู่ในรายการทัวร์)
- ของสมนาคุณไม่สามารถเปลี่ยนแปลงเป็นส่วนลดหรือเงินสดได้
- เงื่อนไขกรมธรรม์เป็นไปตามเงื่อนไขของบริษัทฯ ประกันเป็นผู้พิจารณา
- อัตรานี้ ไม่รวม ค่าวีซ่าท่องเที่ยวแบบหมู่คณะ 1,500 บาท วีซ่าหมู่คณะสำหรับหนังสือเดินทางไทย และต้องเดินทางไป-กลับพร้อมคณะเท่านั้น (ถ้ามี)



Day1 สนามบินสุวรรณภูมิ – สนามบินคุนหมิงฉางสฺย – เมืองคุนหมิง

- 17.00 พร้อมกันที่ **สนามบินสุวรรณภูมิ** อาคารผู้โดยสารขาออก เคาน์เตอร์สายการบิน **KUNMING AIRLINES** โดยมีเจ้าหน้าที่ เลทส์โก กรุ๊ปให้การต้อนรับและอำนวยความสะดวกในการเช็คอินให้แก่ท่าน
- 20.00 นำท่านเดินทางสู่ **สนามบินคุนหมิงฉางสฺย ประเทศจีน** เที่ยวบินที่ **KY8370** (บริการอาหารว่างบนเครื่อง)
- 23.00 เดินทางถึง **สนามบินคุนหมิงฉางสฺย ประเทศจีน** หลังจากนั้นนำท่านผ่านด่านตรวจคนเข้าเมือง รับกระเป๋าสัมภาระ หลังจากนั้นออกเดินทางท่องเที่ยวตามรายการ **(เวลาที่ประเทศจีนเร็วกว่าประเทศไทย 1 ชั่วโมง)**
- นำท่านเดินทางสู่ **เมืองคุนหมิง (KUNMING)** เมืองที่ได้รับการขนานนามว่า “เมืองแห่งฤดูใบไม้ผลิ” ด้วยที่ว่า มีสภาพอากาศที่เย็นสบายตลอดทั้งปี เป็นเมืองหลวงและเมืองที่ใหญ่ที่สุดของมณฑลยูนนาน ในภาคตะวันตกเฉียงใต้ของประเทศจีน มณฑลยูนนานมีภูมิอากาศเย็นสบาย ฤดูหนาวอากาศไม่หนาวจัดและฤดูร้อนอากาศไม่ร้อนจัด อุณหภูมิเฉลี่ยตลอดปีอยู่ระหว่าง 15–20 องศาเซลเซียส
- ที่พัก **FEI XING HOTEL** เทียบเท่าหรือระดับ 4 ดาวท้องถิ่น



Day2 เมืองถ่านเตียน – ภูเขาหิมะเจียวจื่อ – นั่งรถแบตเตอร์รี่ของทางอุทยาน – นั่งกระเช้าไฟฟ้าเจียวจื่อ – ไร่สตรอเบอรี่

เช้า บริการอาหารเช้า ณ ห้องอาหารของโรงแรม

นำท่านเดินทางสู่ **เมืองถ่านเตียน** ซึ่งเป็นหนึ่งในเขตการปกครองของเมืองคุนหมิง มณฑลยูนนาน ประเทศจีนค่ะ เขตถ่านเตียนเป็นพื้นที่ที่มีธรรมชาติสวยงามและเป็นที่ตั้งของสถานที่ท่องเที่ยวหลายแห่ง รวมถึงภูเขาหิมะเจียวจื่อที่มีชื่อเสียง (ใช้เวลาเดินทางประมาณ 3 ชั่วโมงครึ่ง)

เที่ยง บริการอาหารกลางวัน ณ ภัตตาคาร

นำท่านเดินทางสู่ **ภูเขาหิมะเจียวจื่อ** ภูเขาหิมะแห่งเมืองคุนหมิง สถานที่เที่ยวแห่งของมณฑลยูนนานที่เพิ่งมีการสร้างกระเช้าขึ้นบนยอดเขาในปี 2555 นำท่าน **นั่งรถแบตเตอร์รี่ของทางอุทยาน** (ใช้ระยะเวลาโดยประมาณ 20 นาที) จากนั้นนำทุกท่าน **นั่งกระเช้าไฟฟ้าเจียวจื่อ** ชมวิทัศนียภาพโดยรอบๆ เพื่อขึ้นไปยังด้านบน หลังจากนั้นเดินทางต่อด้วยทางเท้าที่ถูกจัดวางไว้อย่างดี ไปสู่จุดที่เด่นที่สุดในการชมวิทัศน์ของภูเขาหิมะเจียวจื่อ โดยมีระดับความสูงเหนือระดับน้ำทะเลประมาณ 4,223 เมตรโดยอีกหนึ่งที่ทำให้สถานที่แห่งนี้เป็นที่นิยมเนื่องจากสามารถมาเยี่ยมชมได้เกือบทั้งปี เนื่องจากในแต่ละฤดูก็ให้ท่านสัมผัสความงามที่แตกต่าง อาทิเช่น ในช่วงฤดูใบไม้ผลิ และฤดูร้อนนั้นทุกท่านจะได้สัมผัสกับความสวยงาม ความสดชื่น ความสดใส ของดอกไม้บานาพรรณที่ผลิบานไปทั่วพื้นที่กว่า 32 ชนิด หรือแม้กระทั่งในฤดูหนาวทุกท่านก็จะสามารถพบเห็นความงามที่แตกต่าง อาทิเช่น สนตู้เจียน สนอาซาเรีย น้ำตกและลำธารที่จับตัวกันเป็นน้ำแข็งเป็นรูปทรงต่างๆ และที่ถือว่าเป็นไฮไลท์ของที่นี่คือ **หิมะบนเทือกเขาขึ้นอยู่กับสภาพอากาศ รวมรถแบตเตอร์รี่ และกระเช้าแล้ว**



นำท่านเยี่ยมชม **ไรสตรอเบอรี่** ให้ทุกท่านได้ลองชิมสตรอเบอรี่สดๆจากทางไร่ อีกทั้งทุกท่านยังได้ชมวิธีการปลูก และการดูแลรักษา ที่ก่อให้เกิดผลสตรอเบอรี่ขนาดใหญ่ หวานหอมชวนน่ารับประทาน จนเป็นที่ชื่นชอบของชาวจีนและชาวต่างชาติ รวมถึงยังเป็นผลไม้ส่งออกของประเทศอีกด้วย นำทุกท่านเลือกเก็บ สตรอเบอรี่ และเลือกชิมสตรอเบอรี่จากภายในไร่ หรือทุกท่านสามารถเลือกซื้อ กลับเป็นของฝาก ราคาโดยประมาณกิโลละ 60-80 หยวน **หมายเหตุ:** ช่วงเวลาที่ผลสตรอเบอรี่จะสามารถเก็บได้ ขึ้นอยู่กับสภาพอากาศในแต่ละฤดูกาล ในกรณีที่ผลสตรอเบอรี่ไม่สามารถเก็บได้ ทางบริษัทขอสงวนสิทธิ์งดทดแทนรายการดังกล่าว และไม่คืนเงินเนื่องจากไรไม่มีค่าเช่า

ค่า บริการอาหารค่ำ ณ ภัตตาคาร

ที่พัก WANG TONG HOTEL เทียบเท่าหรือระดับ 4 ดาวท้องถิ่น



Day3 เมืองคุนหมิง – วัดหยวนทง – เทศกาลชมดอกซากุระ – ดำน้ำทองจินเตียน

– น้ำตกเมืองคุนหมิง – ชุมประตุม้าทองและชุมประตู่ไก่อหยก – ถนนคนเดินหนานผิงเจีย – POP MART

เช้า บริการอาหารเช้า ณ ห้องอาหารของโรงแรม

หลังจากนั้นนำท่านเดินทางกลับ **เมืองคุนหมิง** เมืองหลวงของมณฑลยูนนาน ประเทศจีน เป็นที่รู้จักในชื่อ "เมืองแห่งฤดูใบไม้ผลิ" เพราะมีอากาศเย็นสบายตลอดปี เมืองนี้เต็มไปด้วยวัฒนธรรมที่หลากหลาย ธรรมชาติที่งดงาม และสถานที่ท่องเที่ยวที่น่าสนใจ คุนหมิงยังเป็นประตูสู่เส้นทางสายไหมทางตอนใต้ ทำให้เป็นศูนย์กลางการค้าระหว่างประเทศในภูมิภาคเอเชียตะวันออกเฉียงใต้ (ใช้เวลาเดินทางประมาณ 3 ชั่วโมงครึ่ง)

เที่ยง บริการอาหารกลางวัน ณ ภัตตาคาร



นำท่านเข้าชม **วัดหยวนทอง** ซึ่งเป็นวัดที่ใหญ่และเก่าแก่ของมณฑลยูนนานตั้งอยู่ที่ถนนหยวนทองเจียงเป็นอารามทางพระพุทธศาสนาที่ใหญ่ที่สุดในคุนหมิงอายุ เก้าแก่กว่าพันปีภายในวัดตกแต่งร่มรื่นสวยงามกลางลานมีสระน้ำขนาดใหญ่ มีสะพานข้ามไปสู่ศาลาแปดเหลี่ยมกลางสระด้านหลังวัดเป็นอาคารสร้างใหม่ประดิษฐานพระพุทธรูปพระพุทธรูปชินราช(จำลอง)ซึ่งพลเอกเกรียงศักดิ์ ชมะนันทน์ นายกรัฐมนตรีคนที่ 15 ของไทยให้อัญเชิญไปประดิษฐานไว้

หลังจากนั้นนำท่านชม **เทศกาลชมดอกซากุระ** วัดหยวนทองที่เป็นเหมือนสัญลักษณ์ของเมืองคุนหมิง ในทุกๆปีช่วงเวลาประมาณเดือน 2-3 เมืองคุนหมิงจะเต็มไปด้วยดอกซากุระบานสะพรั่ง **หมายเหตุ: ดอกซากุระบานขึ้นอยู่กับสภาพอากาศ และขอสงวนสิทธิ์**
งดแทนรายการอื่นกรณีดอกซากุระไม่บาน

นำท่านชม **ตำนกทองจินเตียน** ตำนกทองจินเตียนตั้งอยู่บนภูเขาหมิงฟงซาน ด้านทิศตะวันออกของเมืองคุนหมิง สร้างโดยแม่ทัพในสมัยราชวงศ์หมิง อดีตเคยเป็นที่พักของอู๋ซันกั๋วขุนศึกผู้ขายชาติ และนางงามเฉียนหยวนหยวน ตำนกหลังนี้มีมีความสูง 6.7 เมตร กว้าง 6.2 เมตร และเป็นตำนกเพียงแห่งเดียวที่มีฝ้าผนัง และหลังคาที่สร้างด้วยทองเหลืองที่มีน้ำหนักถึง 380 ตัน นับว่าเป็นสิ่งปลูกสร้างทองเหลืองที่ใหญ่ที่สุดของจีนแห่งหนึ่ง

นำท่านชม **น้ำตกเมืองคุนหมิง** สถานที่ท่องเที่ยวและเป็นที่พักผ่อนหย่อนใจยอดฮิตของชาวเมืองคุนหมิง Kunming Waterfall Park หรืออีกชื่อหนึ่งคือ Niulan River Waterfall Park เป็นสวนสาธารณะขนาดใหญ่ที่ใช้เวลาสร้างกว่า 3 ปีด้วยกัน ภายในประกอบไปด้วยน้ำตกและทะเลสาบ ที่สร้างขึ้นด้วยฝีมือมนุษย์



นำท่านถ่ายรูปกับ **ซุ้มประตูม้าทองและซุ้มประตูไก่หยก** ตั้งอยู่ที่จัตุรัสใจกลางเมืองคุนหมิง มีอายุร่วม 400 ปี ภาษาจีนเรียกว่า “จินหม่าและปี้จี” จนเป็นที่มาของชื่อถนนแห่งนี้ ช่วงแดดร่มลมตก หากอากาศดี ๆ จะมีนักร้อง นักแสดง มาทำการแสดงโชว์บริเวณนี้ สร้างบรรยากาศที่ครึกครื้น และไม่ควรมิพลาดเก็บภาพซุ้มประตูที่ประดับไฟสีทองอร่ามโดดเด่นอย่างมากในช่วงค่ำ ถือเป็นจุดเช็คอินที่ห้ามพลาด อิสระท่าน ณ **ถนนคนเดินหนานผิงเจีย** เป็นแหล่งเสื้อผ้าแบรนด์เนมทั้งของจีนและต่างประเทศ รวมทั้งเครื่องประดับ อัญมณีชิ้นเยี่ยม ร้านเครื่องดื่ม ร้านอาหารพื้นเมือง และร้านขายของที่ระลึก ฯลฯ นอกจากนี้ยังมีสิ่งอำนวยความสะดวกอื่นๆ อีกมากมายและ ณ ถนนคนเดินแห่งนี้ยัง **POP MART** ร้านค้าของเล่นชื่อดังของจีนที่ท่านได้เลือกจุ่มกันอย่างเพลิดเพลิน

ค่ำ บริการอาหารค่ำ ณ ภัตตาคาร พิเศษ ... เมนูสุกี้เด็ด

ที่พัก THE WILTON HOTEL เทียบเท่าหรือระดับ 4 ดาวท้องถิ่น



Day4 เมืองโบราณกวนตุ๋ – สนามบินคุนหมิงฉางสู๋ – สนามบินสุวรณภูมิ

เช้า บริการอาหารเช้า ณ ห้องอาหารของโรงแรม

นำท่านเดินทางสู่ **เมืองโบราณกวนตุ๋** ในคุนหมิง เป็นสถานที่ที่มีประวัติศาสตร์ยาวนานกว่า 1,000 ปี เต็มไปด้วยสถาปัตยกรรมโบราณ วัฒนาอาราม และถนนคนเดินที่มีชีวิตชีวนักท่องเที่ยวสามารถสัมผัสวัฒนธรรมพื้นบ้าน ชิมอาหารท้องถิ่น และเดินชมบรรยากาศเมืองเก่าในยุคอดีตได้อย่างเพลิดเพลิน เมืองโบราณแห่งนี้เป็นที่ผสมผสานความงดงามทางประวัติศาสตร์และวัฒนธรรมเข้ากันอย่างลงตัว นอกจากนี้ยังอาหารท้องถิ่นของที่ระลึก ร้านอาหาร คาเฟ่ ให้ท่านได้เพลิดเพลินระหว่างการเดินเที่ยว



เที่ยง บริการอาหารกลางวัน ณ ภัตตาคาร

ได้เวลาอันสมควรนำท่านเดินทางสู่ **สนามบินคุนหมิงฉางสู๋** เพื่อเดินทางกลับประเทศไทย

17.05 นำท่านเดินทางสู่ **สนามบินสุวรณภูมิ ประเทศไทย** เที่ยวบินที่ **KY8369** (บริการอาหารบนเครื่องบิน)

18.30 เดินทางถึง **สนามบินสุวรณภูมิ ประเทศไทย** โดยสวัสดิภาพ ... พร้อมความประทับใจ

✔ อัตราค่าบริการนี้รวม



ค่าตัวเครื่องบินไป-กลับพร้อมคณะ



ค่าภาษีสนามบินทุกแห่งที่มี



ค่าน้ำหนักกระเป๋าสัมภาระ
เป็นไปตามสายการบินกำหนด



ค่าจ้างมัคคุเทศก์คอยบริการตลอด
การเดินทาง



ค่าอาหารตามมือที่ระบุในรายการ



ค่ารถรับ-ส่ง และนำเที่ยวตามรายการ



ค่าที่พักตามที่ระบุในรายการ
พักห้องละ 2-3 ท่าน



ค่าเข้าชมสถานที่ต่างๆ ตามรายการ



ค่าประกันอุบัติเหตุระหว่างเดินทาง
วงเงินท่านละ 1,000,000 บาท
เงื่อนไขตามกรมธรรม์



ค่าบริการซึ่งได้รวมภาษีมูลค่าเพิ่ม 7% แล้ว
ถ้าบริษัทสามารถ หัก ภาษี ณ ที่จ่าย 3%
(ยอดก่อนภาษีมูลค่าเพิ่ม)



ค่าน้ำดื่มวันละ 1 ขวดต่อท่าน

✘ อัตราค่าบริการนี้ไม่รวม



ค่าใช้จ่ายส่วนตัวนอกเหนือจากรายการที่ระบุ เช่น ค่าทำหนังสือเดินทาง, ค่าโทรศัพท์, ค่าโทรศัพท์
ทางไกล, ค่าอินเทอร์เน็ต, ค่าซักรีด, มีนิบาร์ในห้อง (กรุณาสอบถามจากหัวหน้าทัวร์ก่อนการใช้บริการ)



ค่าดำเนินการอื่นๆ สำหรับผู้ที่ไม่ได้ถือหนังสือเดินทางสัญชาติไทย ค่าดำเนินการ
แจ้งเข้า-ออกประเทศ



ค่าอาหารพิเศษที่นอกเหนือจากที่รายการทัวร์กำหนด และ รวมถึงการริเควอาหารพิเศษต่างๆ
เช่น อาหารเจ มังสวิรัต อาหารทะเล เป็นต้น



ค่าบริการอื่นๆ เพิ่มของสายการบิน เช่น ที่นั่ง อาหาร วิลแชร์ และ บริการเสริมอื่น (ถ้ามี)



ค่าทิปคนขับรถ หัวหน้าทัวร์และมัคคุเทศก์ท้องถิ่น



เงื่อนไขการยกเลิกการเดินทาง

1. กรณีที่นักท่องเที่ยวต้องการ **ขอยกเลิกการเดินทาง เลื่อน หรือ เปลี่ยนแปลงการเดินทาง**

นักท่องเที่ยว (ผู้มีรายชื่อในเอกสารการจอง) จะต้องอีเมล เพื่อลงนามในเอกสารแจ้งยืนยันยกเลิกการจอง กับทางบริษัทเป็นลายลักษณ์อักษรเท่านั้น ทางบริษัทไม่รับยกเลิกการจองผ่านทางโทรศัพท์ ไม่ว่าจะกรณีใดๆ ทั้งสิ้น

2. กรณีนักท่องเที่ยวต้องการ **ขอรับเงินค่าบริการคืน** กรุณาส่งเอกสารทางอีเมล เอกสารที่ใช้ประกอบการขอรับเงินคืนรายละเอียดดังนี้

- หน้าสมุดบัญชีธนาคารที่ต้องการให้นำเงินเข้า
- ใบเรียกเก็บเงิน หรือ หลักฐานการชำระค่าบริการต่างๆ ทั้งหมด
- พาสปอร์ตหน้าแรกของผู้เดินทาง

**** กรณีมอบอำนาจจะต้องมีหนังสือมอบอำนาจ และ สำเนาบัตรประชาชนของผู้รับมอบอำนาจ ****

เงื่อนไขการคืนเงินค่าบริการดังนี้

แจ้งยกเลิกก่อนเดินทาง ตั้งแต่ 30 วันขึ้นไป	คืนค่าใช้จ่ายทั้งหมด หรือ หักค่าใช้จ่ายจริงที่เกิดขึ้น (กรณีวันเดินทางตรงกับช่วงวันหยุดนักขัตฤกษ์ ไม่ว่าจะวันใดวันหนึ่งทางบริษัทขอสงวนสิทธิ์ในการยกเลิกการเดินทางไม่น้อยกว่า 55 วัน)
แจ้งยกเลิกก่อนเดินทาง 15-29 วัน	เก็บค่าใช้จ่ายท่านละ 50% ของค่าทัวร์ หรือ หักค่าใช้จ่ายจริงที่เกิดขึ้น (กรณีที่ค่าใช้จ่ายตามจริงมากกว่ากำหนด ทางบริษัทขอสงวนสิทธิ์ในการเรียกเก็บค่าใช้จ่ายเพิ่ม)
แจ้งยกเลิกก่อนเดินทาง 0-14 วัน	เก็บค่าใช้จ่ายท่านละ 100% ของค่าทัวร์



ข้อมูลสำคัญเกี่ยวกับโรงแรมที่พักที่ท่านครทรา

1. เนื่องจากการวางแผนผังห้องพักของแต่ละโรงแรมแตกต่างกัน เช่น ห้องพักแบบห้องเดี่ยว (Single) ห้องพักแบบห้องคู่ 2 ท่าน (Twin/Double) และ ห้องพักแบบ 3 ท่าน / 3 เตียง (Triple Room) จึงอาจทำให้ห้องพักแต่ละประเภท อาจจะไม่ติดกัน หรือ อยู่คนละชั้นกัน และบางโรงแรมอาจไม่มีห้องพักแบบ 3 ท่าน ซึ่งถ้าต้องการเข้าพัก 3 ท่าน อาจจะต้องเป็น 1 เตียงใหญ่ กับ 1 เตียงพับเสริม หรือ อาจมีความจำเป็นต้องแยกห้องพักเป็นห้องคู่ 1 ห้อง (Twin/Double) และ ห้องเดี่ยว 1 ห้อง (Single) ไม่ว่ากรณีใดๆ ทางบริษัทขอสงวนสิทธิ์ในการเรียกเก็บค่าบริการเพิ่มตามจริงที่เกิดขึ้นจากนักท่องเที่ยว
2. กรณีที่มีงานจัดประชุมนานาชาติ (Trade Fair) เป็นผลให้ค่าโรงแรมสูงขึ้นมาก และ ห้องพักในเมืองเต็ม บริษัทฯ ขอสงวนสิทธิ์ในการปรับเปลี่ยน หรือย้ายเมืองเพื่อให้เกิดความเหมาะสม
3. โดยส่วนใหญ่ตามธรรมเนียม ของห้องพักจะเป็นห้องพักที่ห้ามสูบบุหรี่ (Non Smoking Room) โดยทางโรงแรมอาจมีการติดตั้งอุปกรณ์ดับจับควันไว้ในห้อง กรณีที่มีการลักลอบสูบบุหรี่ในห้องพัก และถูกตรวจสอบได้ ผู้เข้าพักจำเป็นต้องชำระค่าปรับกับโรงแรม โดยตรง โดยค่าปรับขึ้นอยู่กับเงื่อนไขของแต่ละโรงแรม



ข้อมูลสำคัญเกี่ยวกับสายการบินที่ท่านครทรา

1. เกี่ยวกับที่นั่งบนเครื่องบิน เนื่องจากบัตรโดยสาร เป็นแบบหมู่คณะ (ราคาพิเศษ) สายการบินจึงขอสงวนสิทธิ์ในการเลือกที่นั่งบนเครื่องบินทุกกรณี แต่ทางบริษัทจะพยายามให้มากที่สุด ให้ลูกค้าผู้เดินทางที่มาด้วยกันได้นั่งด้วยกัน หรือใกล้กันให้มากที่สุดเท่าที่จะสามารถทำได้
2. กรณีที่ท่านเป็นมุสลิม หรือ นับถือศาสนาอิสลาม หรือ แพ้อาหารบางประเภท โปรดระบุมาให้ชัดเจนในขั้นตอนการจอง กรณีที่แจ้งล่วงหน้าก่อนเดินทางกะทันหัน อาจมีค่าใช้จ่ายเพิ่มเพื่อชำระกับเมนูใหม่ที่ต้องการ เพราะเมนูเดิมของคุณ ไม่สามารถยกเลิกได้
3. บางสายการบินอาจมีเงื่อนไขเกี่ยวกับการให้บริการอาหารบนเครื่องแตกต่างกัน ขอให้ท่านทำความเข้าใจถึงวัฒนธรรมประจำชาติ ของแต่ละสายการบินที่กำลังให้บริการท่านอยู่
4. สายการบินอาจมีการงดเสิร์ฟอาหาร และเครื่องดื่ม หรือเปลี่ยนแปลงรูปแบบอาหาร ขึ้นอยู่กับสายการบินเป็นผู้กำหนด



เงื่อนไข และข้อควรทราบอื่นๆ ที่ทั่วไป ที่ท่านควรทราบ

1. ทัวرنีสำหรับผู้มีวัตถุประสงค์เพื่อการท่องเที่ยวเท่านั้น
2. ทัวرنีขอสงวนสิทธิ์สำหรับผู้เดินทางที่ถือหนังสือเดินทางธรรมดา (หน้าปกสีน้ำตาล / เลือดหมู) เท่านั้น กรณีที่ท่านถือหนังสือเดินทางราชการ (หน้าปกสีน้ำเงินเข้ม) หนังสือเดินทางทูต (หน้าปกสีแดงสด) และต้องการเดินทางไปพร้อมคณะทัวร์ อันมีวัตถุประสงค์เพื่อการท่องเที่ยว โดยไม่มีจดหมายเชิญ หรือ เอกสารใดเชื่อมโยงเกี่ยวกับการขออนุญาตการใช้หนังสือเดินทางพิเศษอื่นๆ หากไม่ผ่านการอนุมัติของเคาน์เตอร์เช็คอิน ด้านตรวจคนเข้าเมือง ทั้งฝั่งประเทศไทย (ต้นทาง) ขาวอก และ ต่างประเทศ (ปลายทาง) ขาเข้า ไม่ว่าจะกรณีใดก็ตาม ทางบริษัทขอสงวนสิทธิ์ไม่รับผิดชอบความผิดพลาดที่จะเกิดขึ้นในส่วนนี้ ไม่ว่าจะส่วนใดส่วนหนึ่ง
3. ทัวرنีนี้เป็นทัวร์แบบเหมาจ่ายล่วงหน้าเรียบร้อยแล้วทั้งหมด หากท่านไม่ได้ร่วมเดินทางหรือใช้บริการตามที่ระบุไว้ในรายการ ไม่ว่าจะบางส่วนหรือทั้งหมด หรือถูกปฏิเสธการเข้า-ออกเมือง หรือด้วยเหตุผลใดๆ ก็ตาม ทางบริษัทขอสงวนสิทธิ์ไม่คืนเงินค่าบริการ ไม่ว่าจะบางส่วนหรือทั้งหมดให้แก่ท่านไม่ว่ากรณีใดๆ ก็ตาม
4. ทางบริษัทขอสงวนสิทธิ์ไม่รับผิดชอบค่าเสียหายจากความผิดพลาดในการสะกดชื่อ นามสกุล คำนำหน้าชื่อ เลขที่หนังสือเดินทาง เลขที่วีซ่า และอื่นๆ เพื่อใช้ในการจองตั๋วเครื่องบิน ในกรณีที่นักท่องเที่ยวหรือเอเยนต์ไม่ได้ส่งหน้าหนังสือเดินทาง และ หน้าวีซ่ามาให้กับทางบริษัทพร้อมการชำระเงินมัดจำหรือส่วนที่เหลือทั้งหมด
5. ทางบริษัทขอสงวนสิทธิ์ในการเปลี่ยนแปลงรายการการเดินทางตามความเหมาะสม เพื่อให้สอดคล้องกับ สถานการณ์ ภูมิอากาศ และเวลา ณ วันที่เดินทางจริงของประเทศที่ท่านเดินทาง ทั้งนี้ ทางบริษัทจะคำนึงถึงความปลอดภัย และ ประโยชน์ของลูกค้าเป็นสำคัญ
6. ทางบริษัทขอสงวนสิทธิ์ไม่รับผิดชอบต่อความเสียหายหรือค่าใช้จ่ายใดๆ ที่เพิ่มขึ้นของนักท่องเที่ยวที่ไม่ได้เกิดจากความผิดของทางบริษัท เช่น ภัยธรรมชาติ การจลาจล การนัดหยุดงาน การปฏิวัติ อุบัติเหตุ ความเจ็บป่วย ความสูญหายหรือเสียหายของสัมภาระ ความล่าช้า เปลี่ยนแปลง หรือการบริการของสายการบิน เหตุสุดวิสัยอื่น เป็นต้น
7. อัตราค่าบริการนี้คำนวณจากอัตราแลกเปลี่ยนเงินตราต่างประเทศ ณ วันที่ทางบริษัทเสนอราคา ดังนั้น ทางบริษัทขอสงวนสิทธิ์ในการปรับราคาค่าบริการเพิ่มขึ้น ในกรณีที่มีการเปลี่ยนแปลงอัตราแลกเปลี่ยนเงินตราต่างประเทศ ค่าตัว เครื่องบิน ค่าภาษีน้ำมัน ค่าภาษีสนามบิน ค่าประกันภัยสายการบิน การเปลี่ยนแปลงเที่ยวบิน ฯลฯ ที่ทำให้ต้นทุนสูงขึ้น
8. มัคคุเทศก์ พนักงาน หรือตัวแทนของทางบริษัท ไม่มีอำนาจในการให้คำสัญญาใดๆ แก่บริษัท เว้นแต่มีเอกสารลงนามโดยผู้มีอำนาจของบริษัทกำกับเท่านั้น
9. นักท่องเที่ยวต้องมีความพร้อมในการเดินทางทุกประการ หากเกิดเหตุสุดวิสัยใดๆ ระหว่างรอการเดินทาง อันไม่ใช่เหตุที่เกี่ยวข้องกับทางบริษัท อาทิ วีซ่าไม่ผ่าน เกิดอุบัติเหตุที่ไม่สามารถควบคุมได้ นอกเหนือการควบคุมและคาดหมาย ทางบริษัทจะรับผิดชอบคืนค่าทัวร์เฉพาะส่วนที่บริษัทยังไม่ได้ชำระแก่ทางผู้ค้าของทางบริษัท หรือจะต้องชำระตามข้อ ตกลงแก่ผู้ค้าตามหลักปฏิบัติเท่านั้น
10. คณะทัวร์นี้ เป็นการชำระค่าใช้จ่ายทั้งหมดแบบผูกขาดกับตัวแทนบริษัทที่ได้รับการรับรองอย่างถูกต้อง ณ ประเทศปลายทาง ซึ่งบางส่วนของโปรแกรมอาจจำเป็นต้องท่องเที่ยวอันเป็นไปตามนโยบายของประเทศปลายทางนั้นๆ กรณีที่ท่านไม่ต้องการใช้บริการส่วนใดส่วนหนึ่ง ไม่ว่าจะกรณีใดก็ตาม จะไม่สามารถคืนค่าใช้จ่ายให้ได้ และ อาจมีค่าใช้จ่ายเพิ่มเติมขึ้น ตามมาเป็นบางกรณี ทางบริษัทขอสงวนสิทธิ์ในการเรียกเก็บค่าใช้จ่ายที่เกิดขึ้นจริงทั้งหมดกับผู้เดินทาง กรณีที่เกิดเหตุการณ์ขึ้น ไม่ว่าจะกรณีใดก็ตาม
11. กรณีลูกค้าที่จองเฉพาะทัวร์ไปรวมบัตรโดยสารโดยเครื่องบิน (จอยด์แลนด์ทัวร์ ชื่อตัวเครื่องบินแยกเอง) ในวันเริ่มทัวร์ (วันที่หนึ่ง) ท่านจำเป็นต้องมารอคณะเท่านั้น ทางบริษัทไม่สามารถให้คณะ รอท่านได้ ไม่ว่าจะกรณีใดก็ตาม กรณีที่ไฟล์ทของท่านถึงช้ากว่าคณะ และ ยืนยันเดินทาง ท่านจำเป็นต้องเดินทางตามคณะไปยังเมือง หรือ สถานที่ท่องเที่ยวที่คณะอยู่ในเวลานั้นๆ กรณีนี้ จะมีค่าใช้จ่ายเพิ่ม ท่านจำเป็นต้องชำระค่าใช้จ่ายที่ใช้ในการเดินทางด้วยตนเองทั้งหมดเท่านั้น ไม่ว่าจะ กรณีใดก็ตาม และ ทางบริษัทขอสงวนสิทธิ์ไม่สามารถชดเชย หรือ ทดแทน หากท่านไม่ได้ท่องเที่ยวเมือง หรือ สถานที่ท่องเที่ยวใดๆ สถานที่หนึ่ง ทุกกรณี เนื่องจากเป็นการชำระแบบเหมาจ่ายกับตัวแทนแล้วทั้งหมด